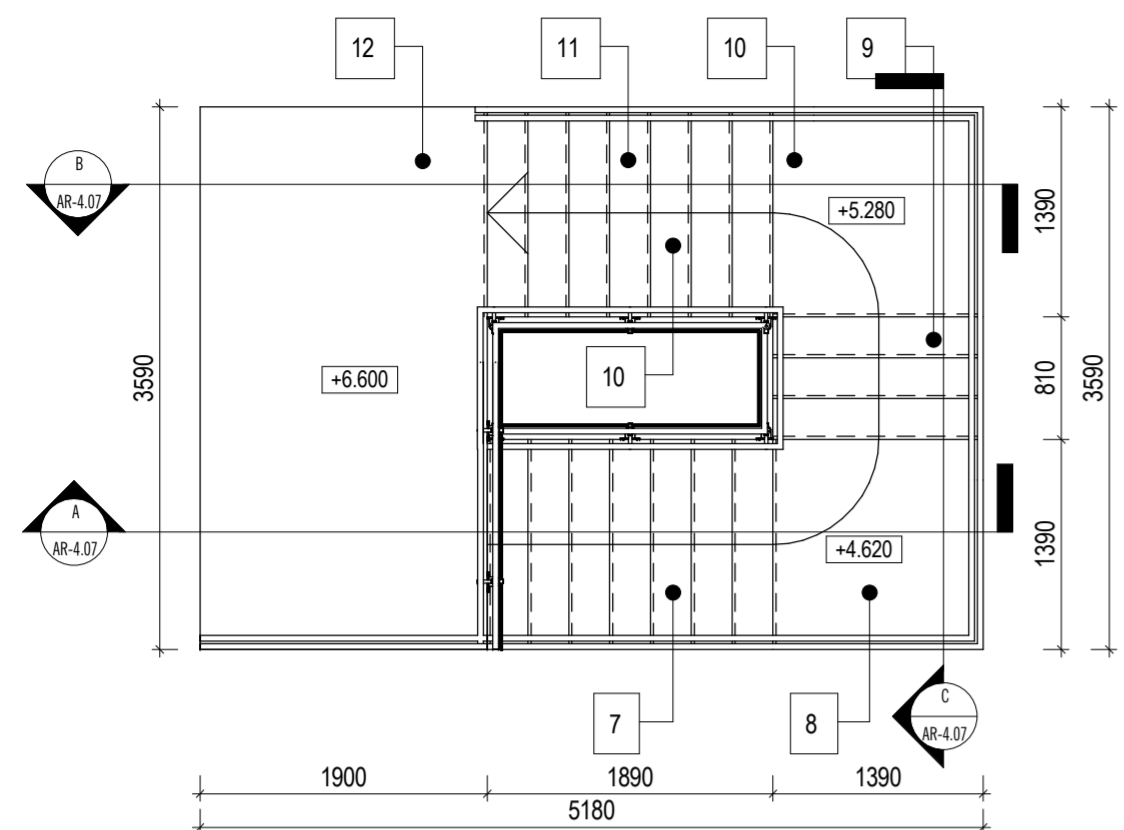


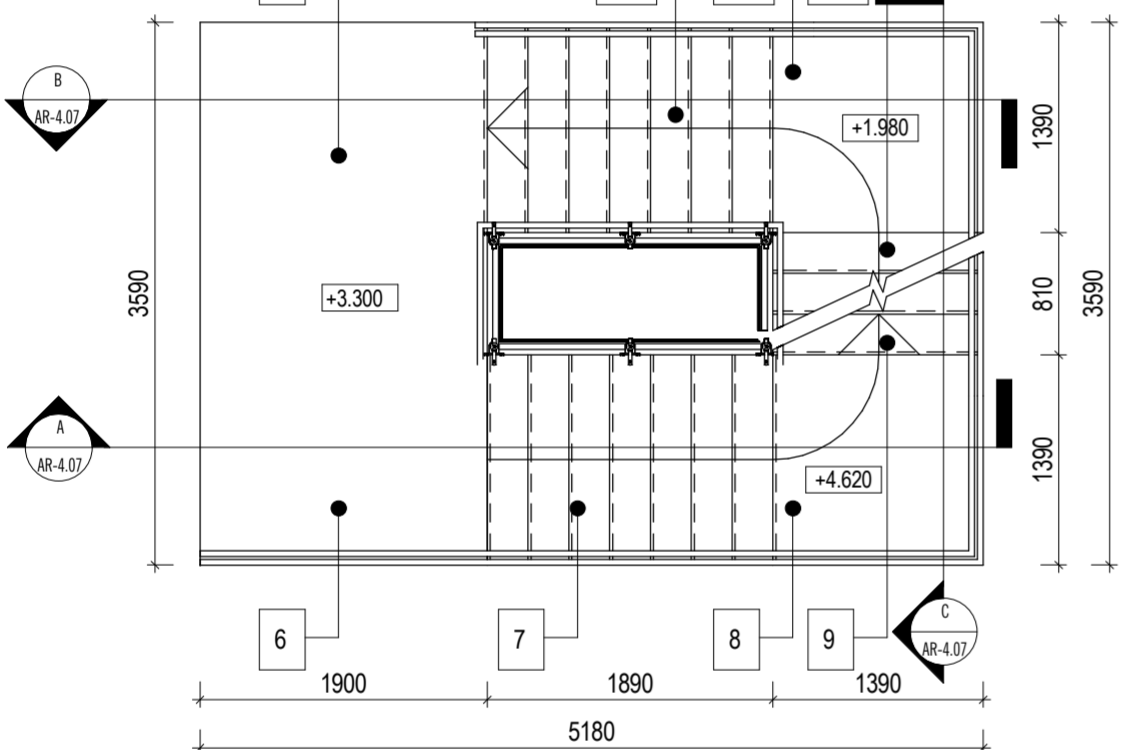
Kāpņu plāns uz atzīmes +6.600

1 : 50



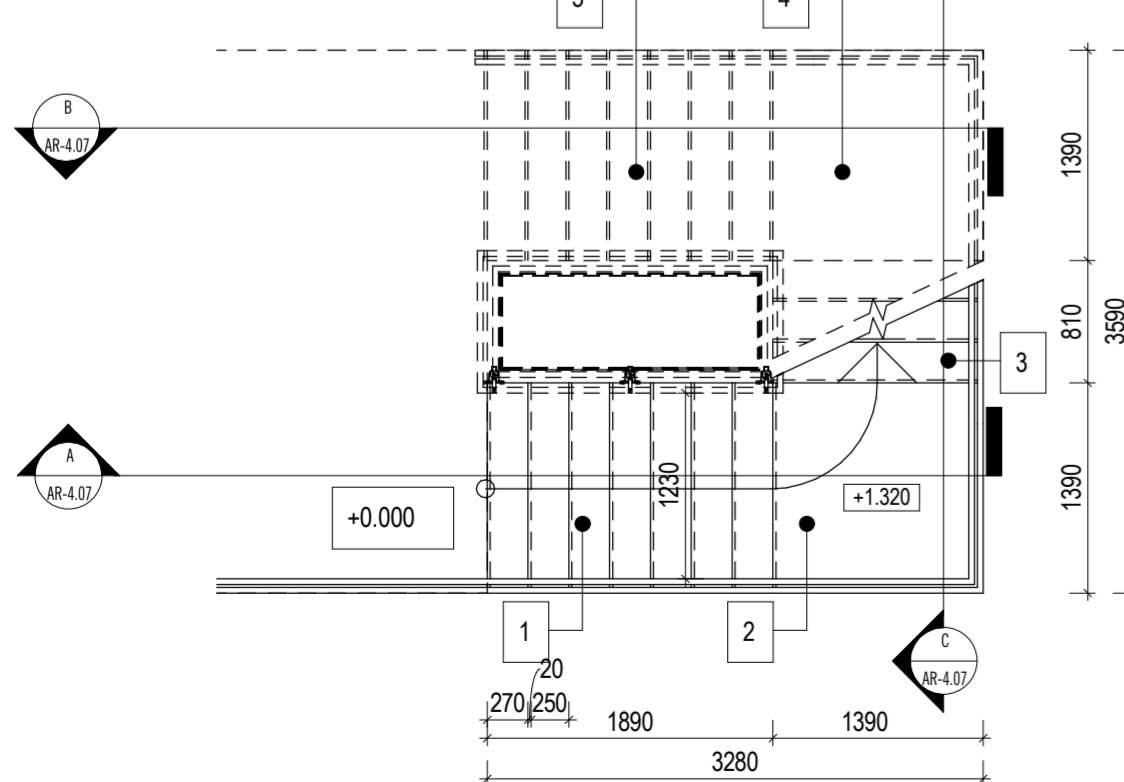
Kāpņu plāns uz atzīmes +3.300

1 : 50

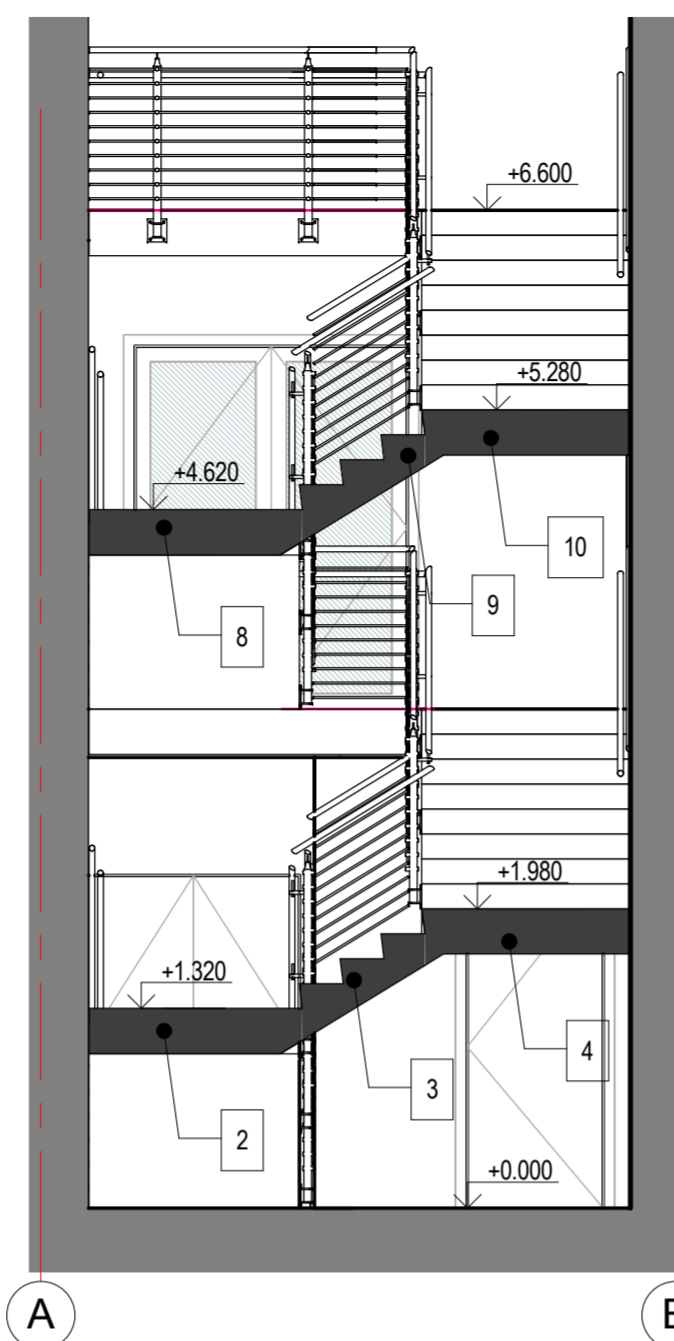


Kāpņu plāns uz atzīmes +0.000

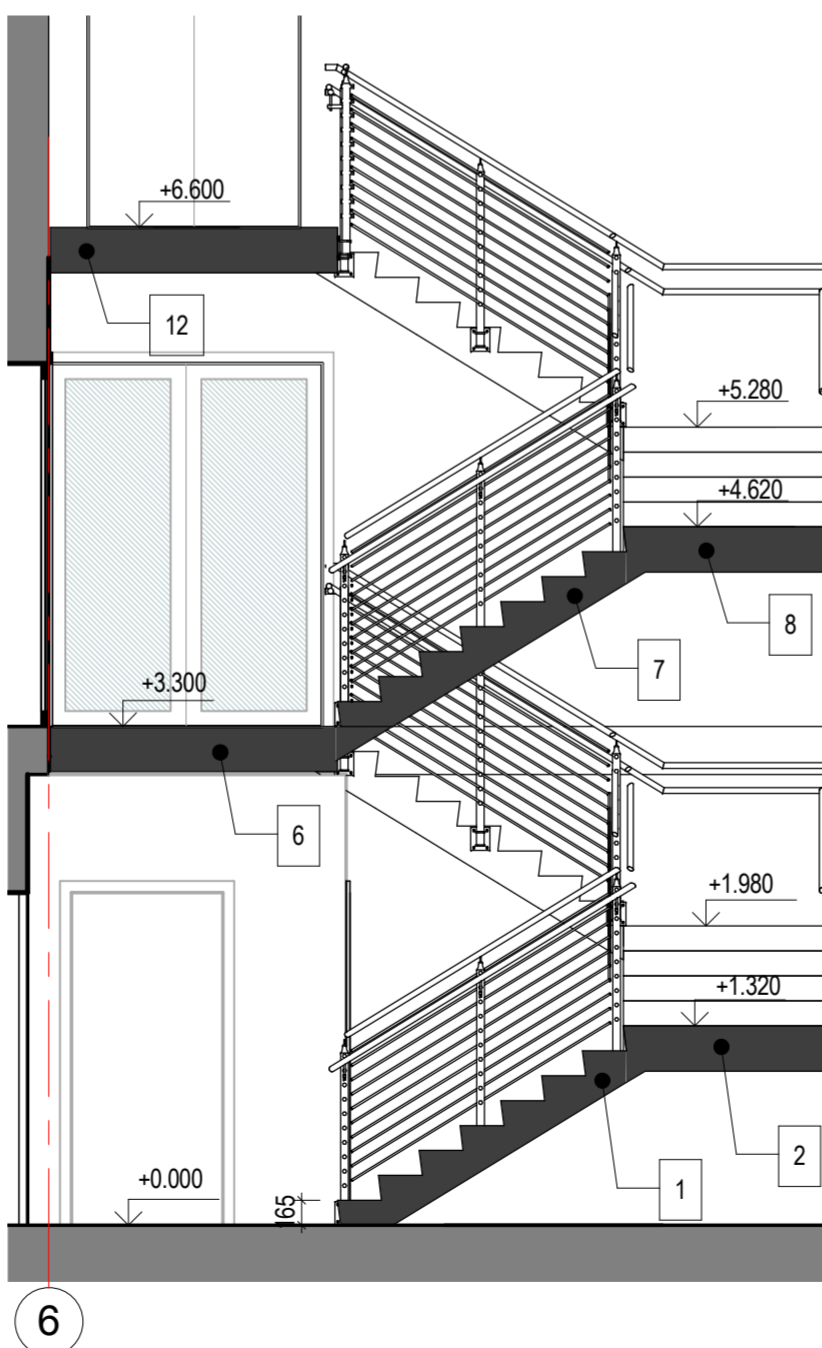
1 : 50



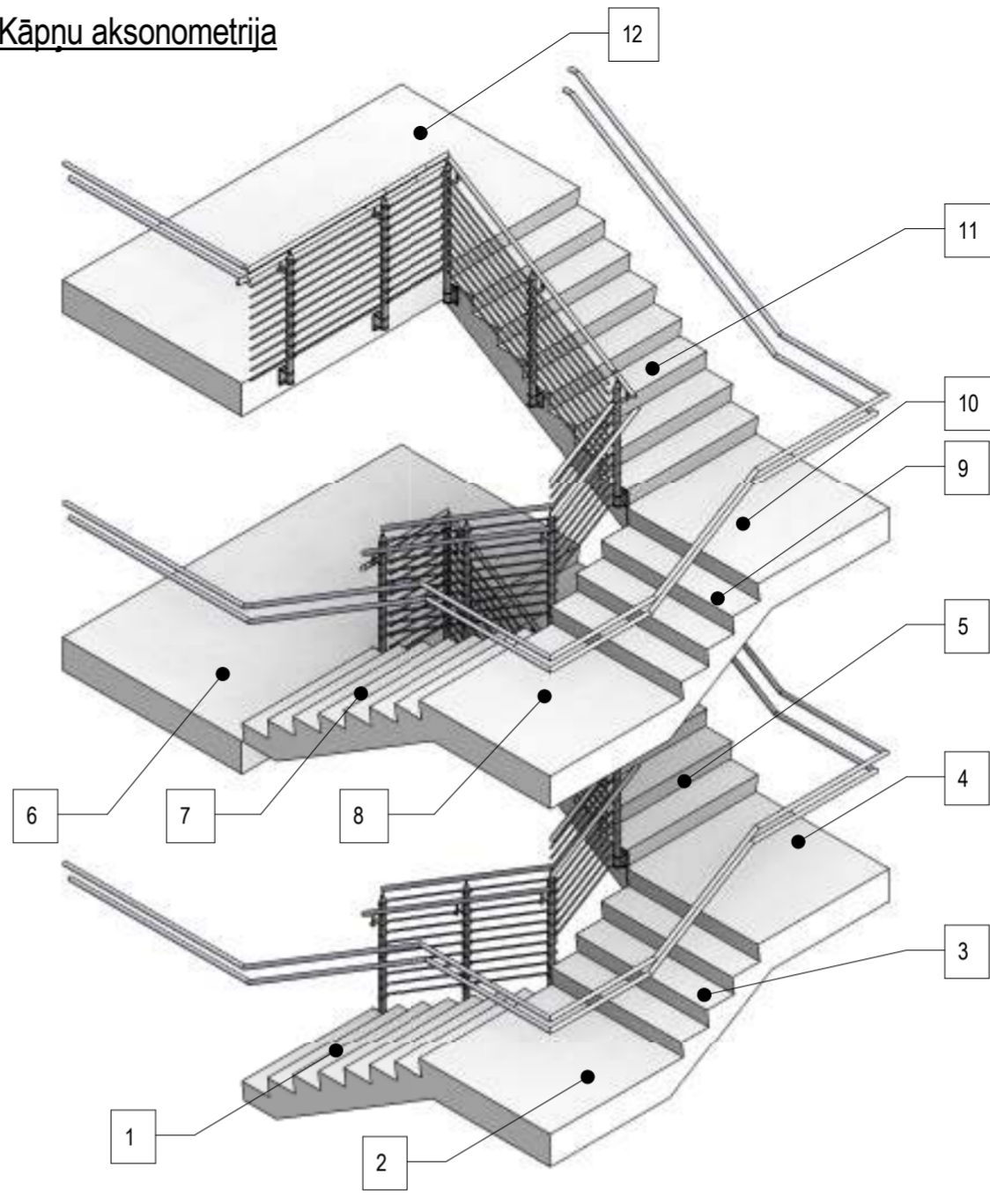
C
1 : 50



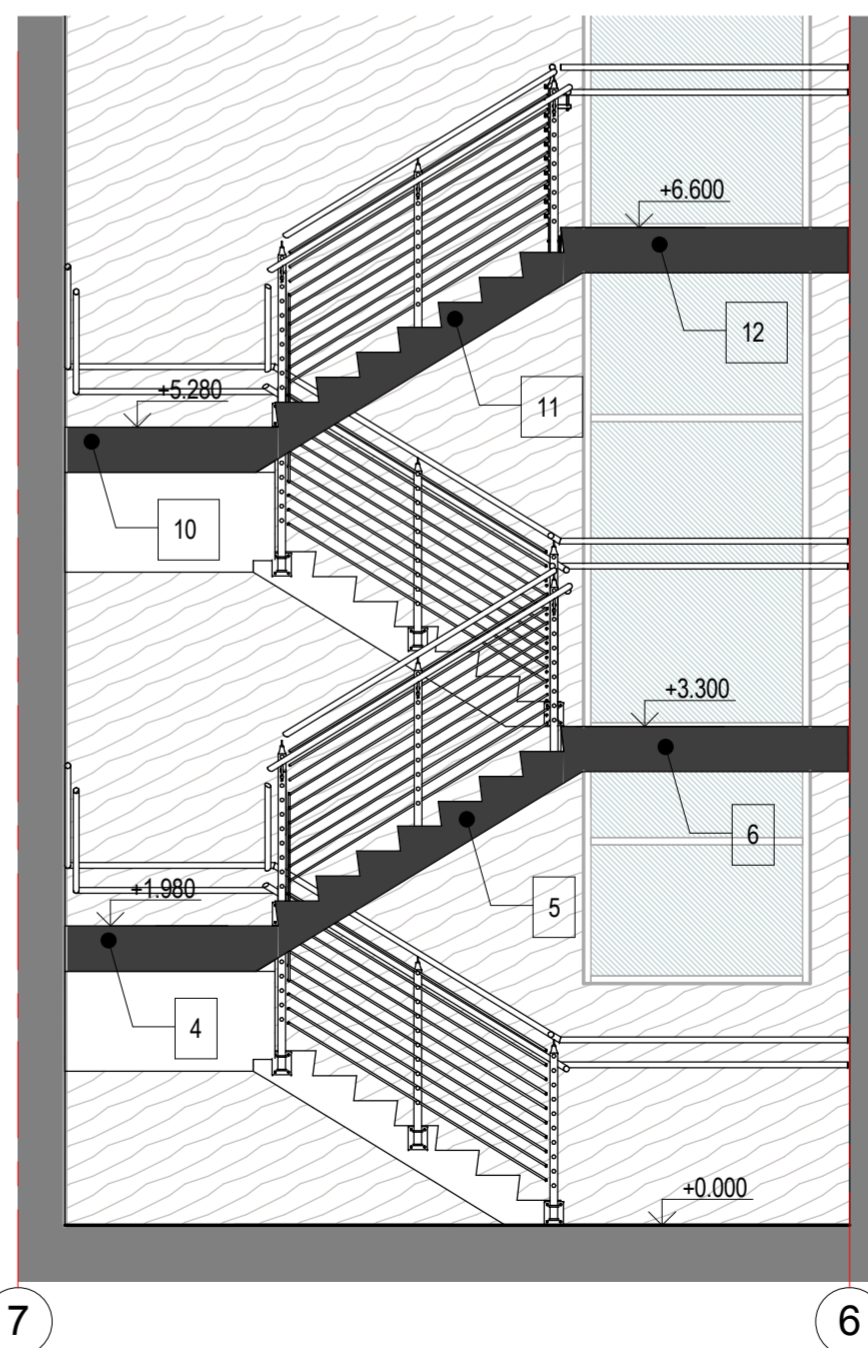
A
1 : 50



Kāpņu aksonometrija



B
1 : 50



Kāpņu komponentu specifikācija

NR.	TIPS	SKAITS
1	Kāpņu laids, 7 pakāpieni, 1390 x 270 (250) x 165(h)	
5		
7		
11		4
2	Kāpņu laukums, 1390 x 1390 x 165(h) (pakāpiena augstums)	
4		
8		
10		4
3	Kāpņu laids, 3 pakāpieni, 1390 x 270 (250) x 165(h)	
9		2
6	Kāpņu laukums, 1900 x 3590 x 165(h) (pakāpiena augstums)	
12		2

kods	izmaiņas	izm. izdarīja	datums
▷	DARBA RASEJUMS BŪVNICĪBAI	IZMAINĀS	DATUMS
▷	IEPRIEKŠĒJS MATERIĀLS APSTIPRINĀŠANAI		DATUMS
REVIT RASEJUMĀ AR ROKU VEIKTAS IZMAINĀS IR SPEKĀ, JA APLIECINĀTAS AR BŪVPROJEKTA VADĪTĀJA PARAKSTU.			

ĢENERĀLPROJEKTĒTĀJS: sia NAMS , Palasta iela 7, LV 1050, Rīga, tālr. (+371) 67211076, fakss (+371) 67221209, e-pasts: nams@nams.arch.lv ARHITEKTU BIROJS		
PROJEKTĒTĀJS: sia A.R.T. projekts , Ūdens iela 6-6, LV1007, Rīga, tālr. (+371) 67 33 61 24, fakss (371) 67 33 61 22, e-mail: art@artprojekts.lv ART. PROJEKTS		
PASŪTĪTĀJS: Biedrība "Privātā vidusskola ĀBVS"		PASŪT.NR. 06-53-2
BŪVOBJEKTS: Ādažu Brīvās Valdorfa skolas sporta zāle. Attekas iela 35, Ādaži, Ādažu novads, LV - 2164		FAILA NOS. ARHĪVA NR. analogs pas. Nr.
BŪVE: Ādažu Brīvās Valdorfa skolas sporta zāle		DATUMS 22.09.2014.
RASEJ. NOSAUKUMS Kāpņu specifikācija		STADIJA TP
BŪVPROJ.VAD.: DAĻAS VAD.: Andris Tomsons IZSTRĀDĀJA: Līva Tomšone IZSTRĀDĀJA:		DAĻA - RAS. NR. CAUR. NR. AR-4.07 FORMĀTS: A2

PROJEKTA DAĻA	SASKAŅOTS	UZVĀRDS	PARAKSTS, DATUMS

ŠIS RASEJUMS TIEK IZSNIEGTS TIKAI KĀ PROJEKTA DOKUMENTĀCIJAS SASTĀVDAĻA. SAŅĒMĒJS PIEKRĪT NEPAVAIROT UN NEIZMAINĪT ŠO RASEJUMU VAI TĀ DAĻAS BEZ PROJEKTĒTĀJA PIEKRĪŠANAS. SAŅĒMĒJS PIEKRĪT, KA ŠIS RASEJUMS NAV IZMANTOJAMS CITU OBJEKTU PROJEKTEŠANAI UN CELTNIECĪBAI BEZ SASKAŅOŠANAS AR SIA "NAMS".